

ZONENPLAN GOLFPLATZ, GRAFENORT UND KLEIN TITLIS

Änderung	Beschluss Gemeinde	Genehmigung Regierungsrat
Gesamtrevision	18.05.2003	06.07.2004 mit RRB 25¹⁾
Sondernutzungszone Ochsenmatte	22.05.2007	13.05.2008 mit RRB 524
Zonenplanänderung Rapperschwändi	22.05.2007	19.08.2008 mit RRB 72
Zonenplanänderung Stollermattli	22.05.2007	19.08.2008 mit RRB 72
Sondernutzungszone Ror	22.05.2007	06.07.2010 mit RRB 19
Umzonung Rötmatte	30.11.2008	23.06.2009 mit RRB 59
Umzonung Parz. 293 (alte Talstation Brunnbahn)	17.05.2009	11.08.2009 mit RRB 59
Änderung Teilbebauungsplan I + II Dorfstrasse - Brühl	19.06.2011	04.12.2012 mit RRB 222
Deponiezone Eltschbüel	25.03.2014	15.04.2014 mit RRB 433
Umzonung Espen	12.05.2015	27.10.2015 mit RRB 167
Zonenplanänderung Erlenhaus	29.11.2015	28.06.2016 mit RRB 618
Strassenplanverfahren Wasserfallstrasse		09.08.2016 mit RRB 25
Zonenplanänderung Obere Erlen	08.11.2016	20.06.2017 mit RRB 528
Umzonung Ghärstli	08.11.2016	22.05.2018 mit RRB 470
Zonenplanänderung Hotel Terrace	27.11.2018	19.02.2019 mit RRB 528
Zonenplanänderung lokale Kulturobjekte	22.11.2005	21.05.2019 mit RRB 458
Teilrevision Klein Titlis	27.09.2020	21.09.2021 mit RRB 96 ²⁾

¹⁾Vom Regierungsrat nicht genehmigt (RRB Nr. 25 vom 06.07.2004)
Nutzungsformen innerhalb der Gewässerräume (gemessen bedingt an Gewässersohle)
Dörbach, Aa, Süzbach: 10m in Bauzone, 15m ausserhalb Erlenbach, Metzbach, 7m in Bauzone,
15m ausserhalb Übrige Bäche und eingedeckte Gewässer: 5m in Bauzone,
8m ausserhalb. Innerhalb dieser Bereiche gelten die Bestimmungen von Art. 32 BaurG.

²⁾Vom Regierungsrat genehmigt unter Vorbehalt der Phlegmenplanung Ersatzneubau Bergstation Rotar und der Phlegmenplanung neue Freizeibahn Stanz - Titlis Line II durch den Bund.

Datum 17.12.2021
Gez. pr. 594 x 1470
Format [mm]
Massstab 1:2500
N
BURKHALTER DERUNGS AG
BAUENTWICKLUNG LANDSCHAFTSPLANUNG
Böschstrasse 21
6020 Luzern
041 287 00 67
www.bdp.ch

Lärmempfindlichkeitsstufe gemäss Art. 43 LSV Abs. 1 / Abs. 2

Bauzonen	Stufe
D Dorfzone (siehe auch Teilbebauungspläne I+II)	III
W4 Viergeschossige Wohnzone	II
W3 Dreigeschossige Wohnzone	II
WZA Zweigeschossige Wohnzone A	II
W2B Zweigeschossige Wohnzone B	II
GW3 Dreigeschossige Gewerbe- und Wohnzone	III
SK Sondernutzungszone Kurpark	II
G Gewerbezone	III
SG Sondernutzungszone Ghärstli	IV
KL Klosterzone	III
OB Zone für öffentliche Bauten und Anlagen	II
GR Grünzone	III
WZ Wellerzone Grafenort	III
C Campingzone	II
GO Golfplatzzone	II
DZ Deponiezone	III
SO Sondernutzungszone Ochsenmatte	III
SR Sondernutzungszone Ror	III
ST Sondernutzungszone Klein Titlis	III

Nichtbauzonen

LW Landwirtschaftszone	III
AW Alpwirtschaftszone	III
NS Naturschutzzone	III
NS Naturschutzzone Wald	III
RZ Reservezone	III
ÜG übriges Gebiet	III

Überlagerte Zonen

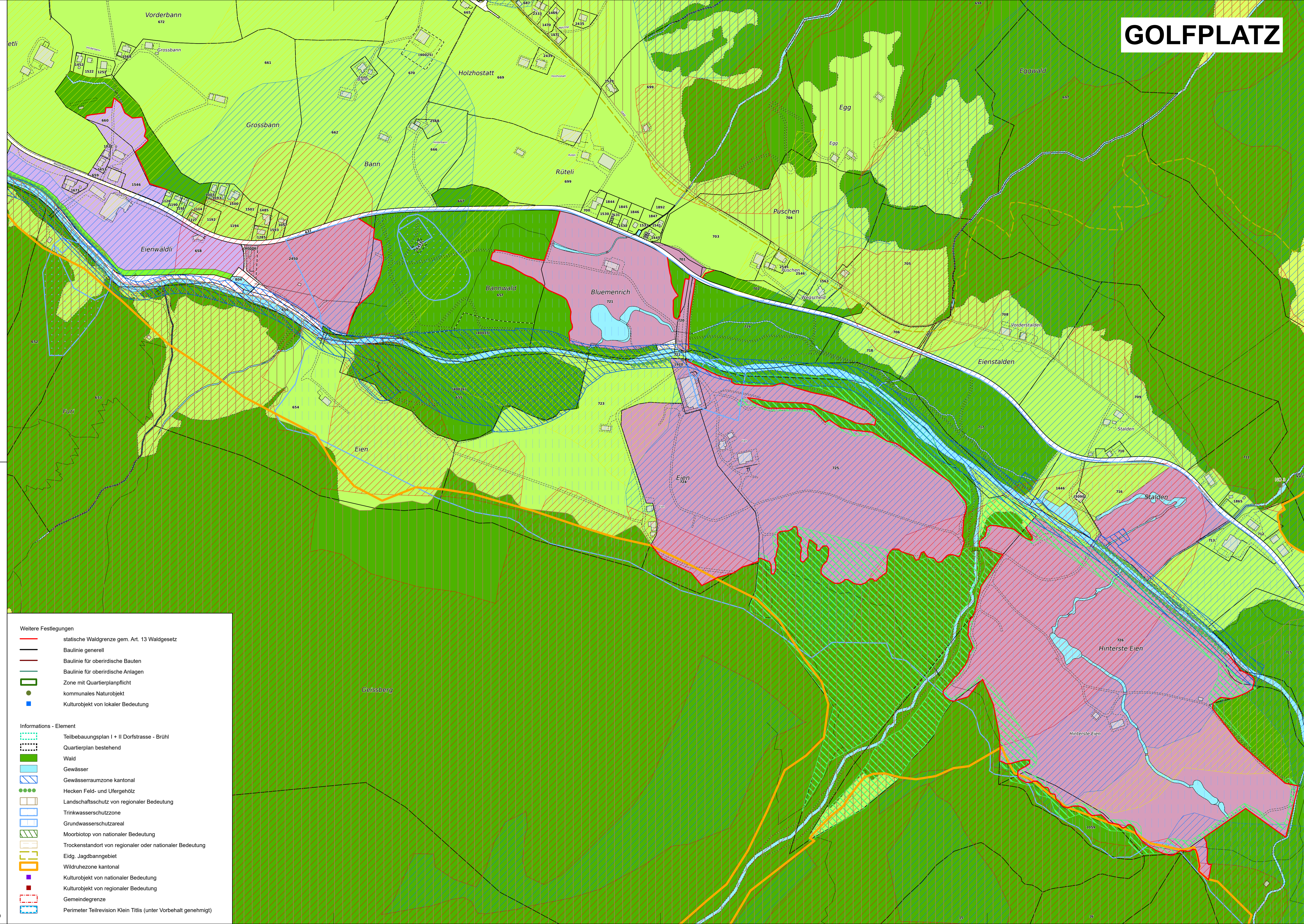
WI Wintersportzone	
SB Sondernutzungszone touristische Seilbahnanlagen	
FZ Freihaltezone	
ADE Temporäre Abbau- und Deponiezone Eltschbüel	III
GF Gefahrenzonen:	
- erhebliche Gefährdung	
- mittlere Gefährdung	
- geringe Gefährdung	
NB Zone für naturnahe Bewirtschaftung	

Weitere Festlegungen

- statische Waldgrenze gem. Art. 13 Waldgesetz
- Baulinie generell
- Baulinie für oberirdische Bauten
- Baulinie für oberirdische Anlagen
- Zone mit Quartierpflicht
- kommunales Naturobjekt
- Kulturobjekt von lokaler Bedeutung

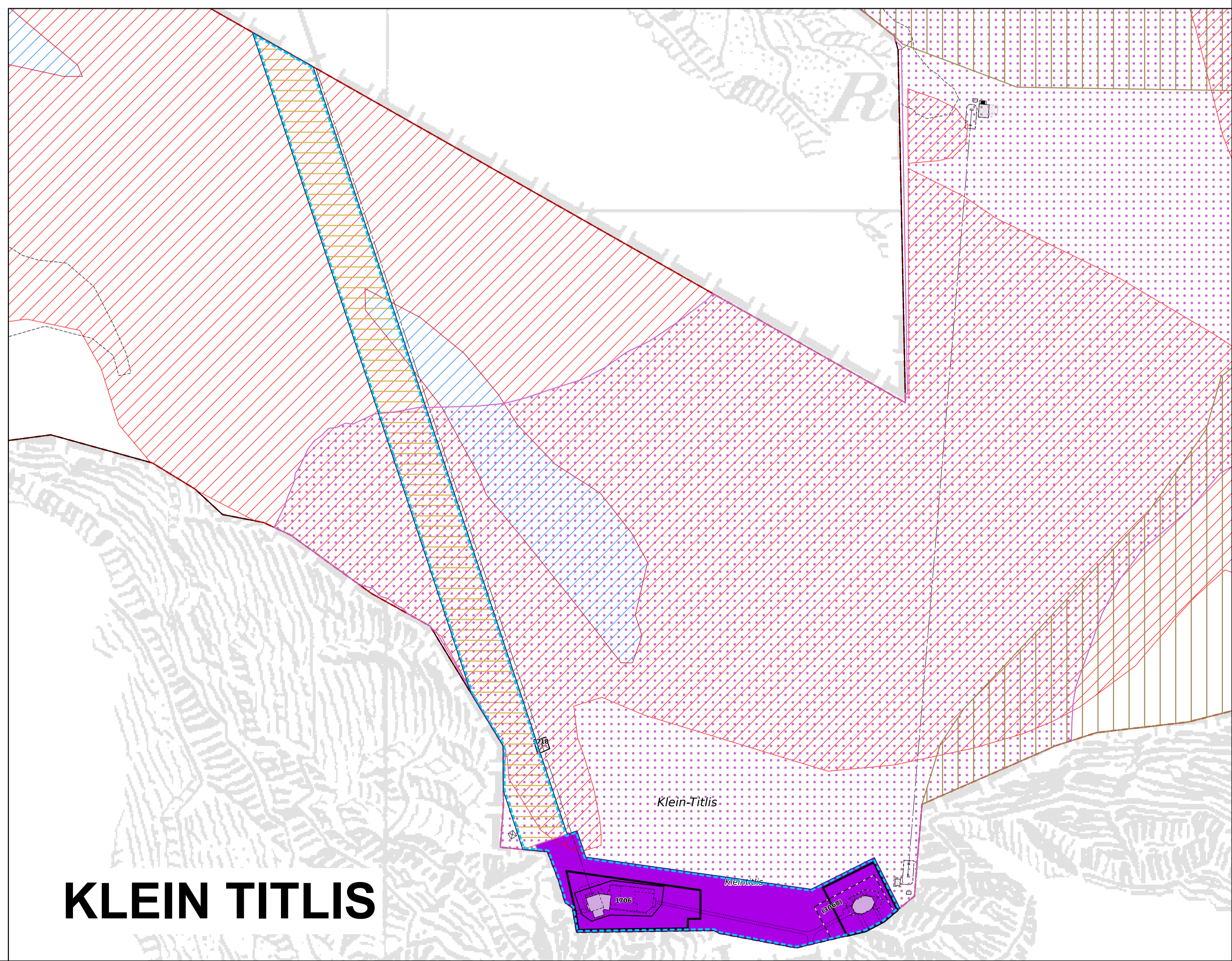
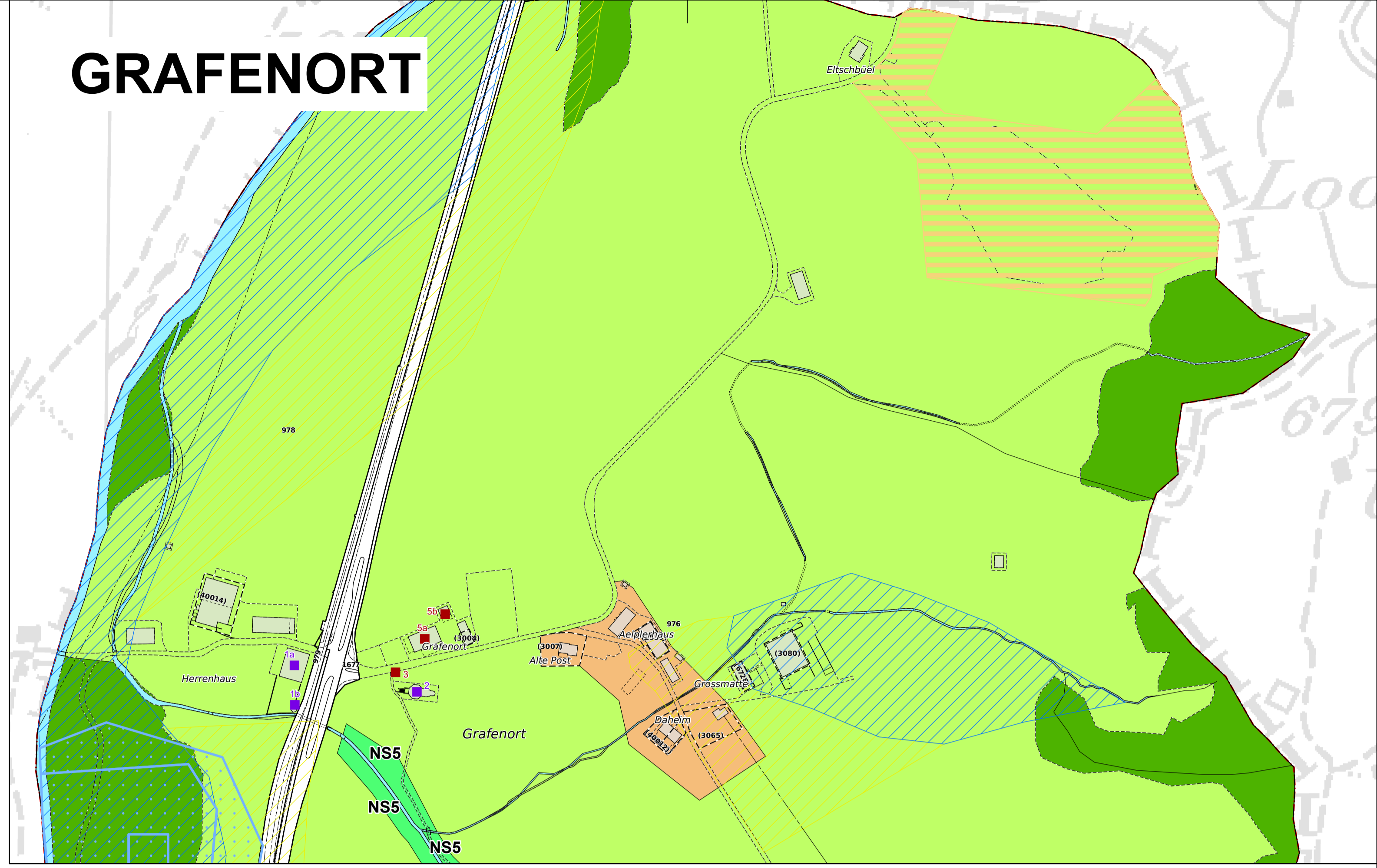
Informations - Element

- Teilbebauungsplan I + II Dorfstrasse - Brühl
- Quartierplan bestehend
- Wald
- Gewässer
- Gewässerraumzone kantonal
- Hecken Feld- und Ufergehölz
- Landschaftsschutz von regionaler Bedeutung
- Trinkwasserschutzzone
- Grundwasserschutzareal
- Moorbiotop von nationaler Bedeutung
- Trockenstandort von regionaler oder nationaler Bedeutung
- Eidg. Jagdabgabebiet
- Wildruhezone kantonal
- Kulturobjekt von nationaler Bedeutung
- Kulturobjekt von regionaler Bedeutung
- Gemeindegrenze
- Perimeter Teilrevision Klein Titlis (unter Vorbehalt genehmigt)



GOLFPLATZ

GRAFENORT



KLEIN TITLIS