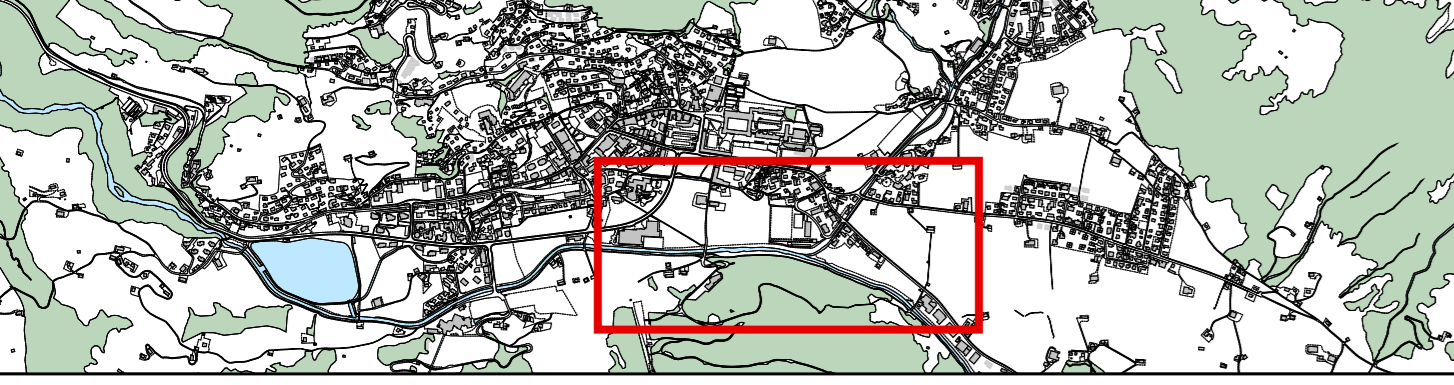


# ZONENPLANÄNDERUNG WINTERSPORTZONE, BESCHNEIUNG LANGLAUFLOIPEN, SCHANZENAREAL, BÄNZENRÜTI

Vorprüfung und Mitwirkung

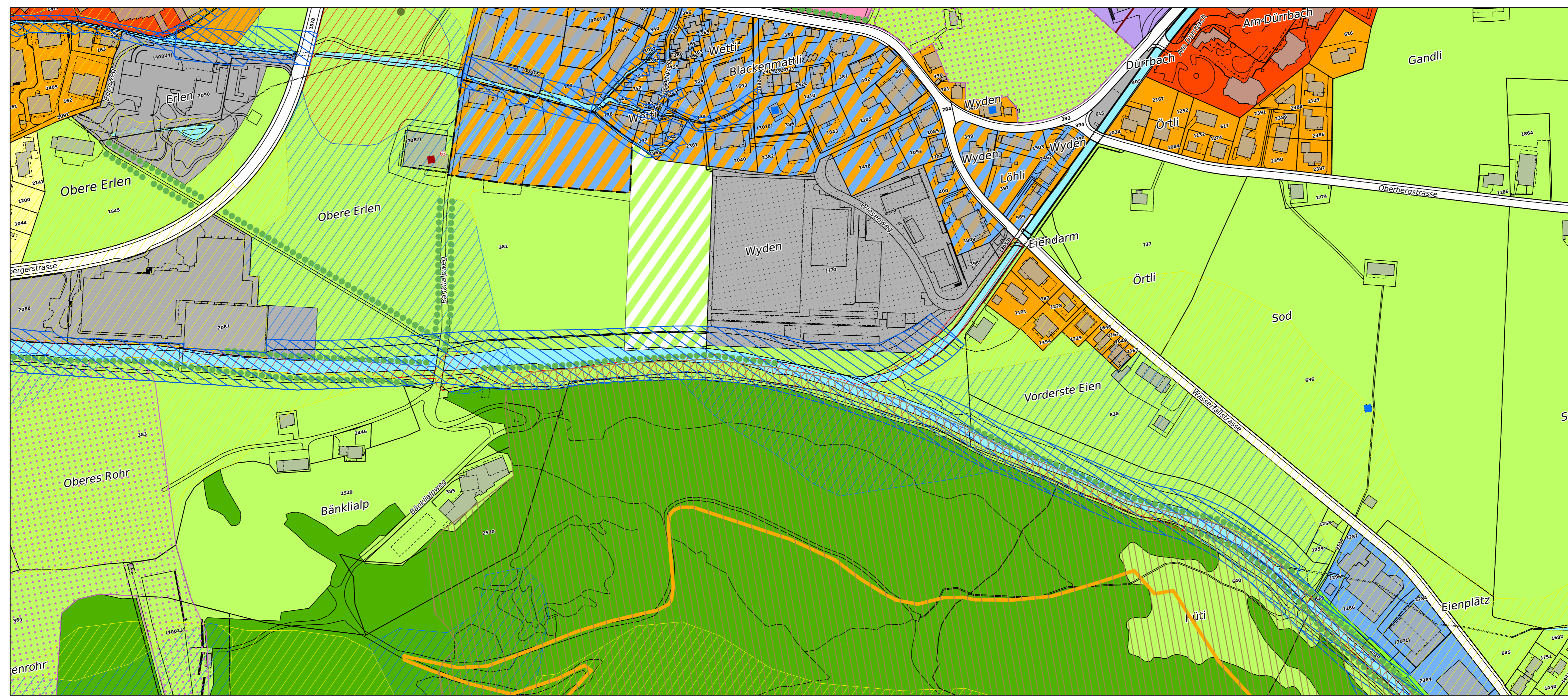


Datum	Gez.	Format [mm]	Massstab
14.02.2025	sf	891 x 1050	1:2000

Meter  
0 25 50 75 100 125 150

Stadtlandplan  
Bauhause 21  
6000 Luzern  
041 267 00 67  
www.stadtlandplan.ch

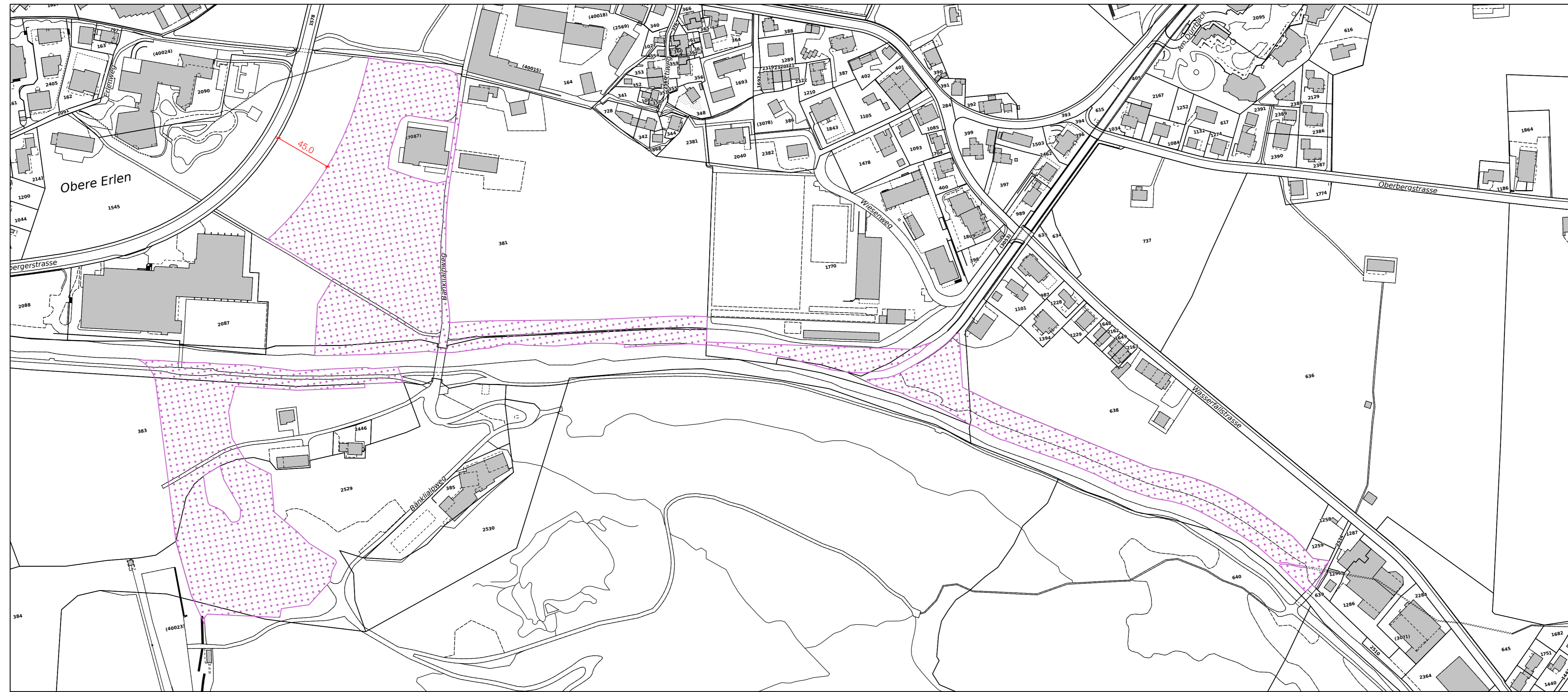
Ausschnitt aus dem rechtsgültigen Zonenplan (nicht Gegenstand des Verfahrens) "Alt"



## KOMMUNALE NUTZUNGSPLANFESTLEGUNG

- Grundnutzung**
- Bauzone**
- Viergeschossige Wohnzone
  - Dreigeschossige Wohnzone
  - Zweigeschossige Wohnzone A
  - Dreigeschossige Gewerbe- und Wohnzone
  - Gewerbezone
  - Klosterzone
  - Zone für öffentliche Bauten und Anlagen
  - Grünzone
  - Sonderbauzone Ochsenmatt
- Nichtbauzone**
- Landwirtschaftszone
  - Reservezone (RZ)
  - Übriges Gebiet (UG)
- Überlagernde Inhalte**
- Punktbezogene Festlegungen**
- kommunales Naturobjekt
  - Kulturobjekt von lokaler Bedeutung
- Sondernutzungsplan**
- Typ\_Darstellungscode**
- Quartierplan bestehend
  - Gefahrenzonen mit erheblicher Gefährdung
  - Gefahrenzonen mit mittlerer Gefährdung
  - Gefahrenzonen mit geringer Gefährdung
- ORIENTIERENDE INHALTE**
- Kantonale Nutzungsplanfestlegung**
- Gewässerraum kantonal
  - Landschaftsschutz von regionaler Bedeutung
  - Baulinie für oberirdische Bauten
  - Hecken Feld- und Ufergehölz
- Weitere Festlegungen**
- Gewässer
  - Wald
  - neu\_Wintersportzone\_zusammengekehrt

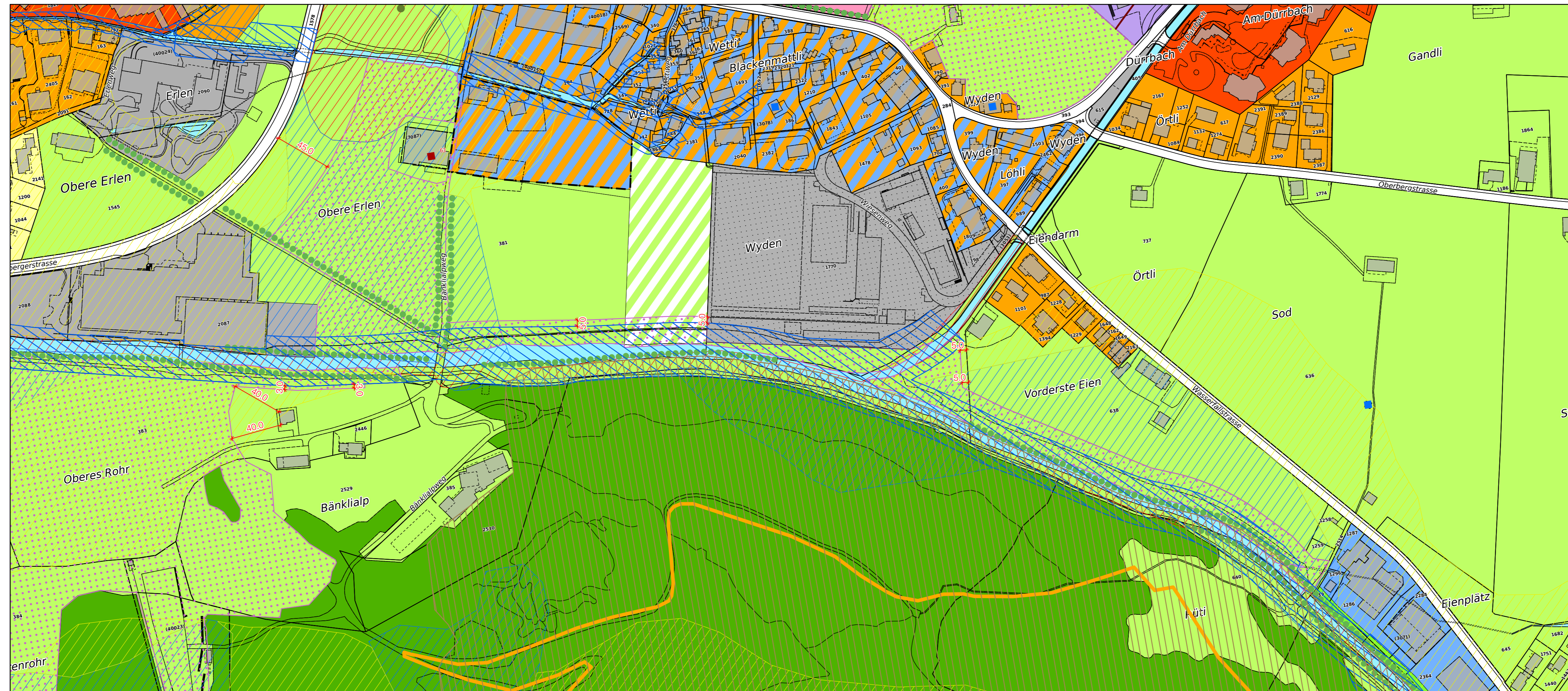
Ausschnitt mit Änderungen (Gegenstand des Verfahrens) "Differenz"



## KOMMUNALE NUTZUNGSPLANFESTLEGUNG

- Überlagernde Inhalte**
- Flächenbezogene Festlegungen**
- Wintersportzone

Ausschnitt aus dem rechtsgültigen Zonenplan mit Änderungen (Zustand nach Genehmigung) "Neu"



## KOMMUNALE NUTZUNGSPLANFESTLEGUNG

- Grundnutzung**
- Bauzone**
- Viergeschossige Wohnzone
  - Dreigeschossige Wohnzone
  - Zweigeschossige Wohnzone A
  - Dreigeschossige Gewerbe- und Wohnzone
  - Gewerbezone
  - Klosterzone
  - Zone für öffentliche Bauten und Anlagen
  - Grünzone
  - Sonderbauzone Ochsenmatt
- Nichtbauzone**
- Landwirtschaftszone
  - Reservezone (RZ)
  - Übriges Gebiet (UG)
- Überlagernde Inhalte**
- Punktbezogene Festlegungen**
- kommunales Naturobjekt
  - Kulturobjekt von lokaler Bedeutung
- Sondernutzungsplan**
- Typ\_Darstellungscode**
- Quartierplan bestehend
  - Gefahrenzonen mit erheblicher Gefährdung
  - Gefahrenzonen mit mittlerer Gefährdung
  - Gefahrenzonen mit geringer Gefährdung
- ORIENTIERENDE INHALTE**
- Kantonale Nutzungsplanfestlegung**
- Gewässerraum kantonal
  - Landschaftsschutz von regionaler Bedeutung
  - Baulinie für oberirdische Bauten
  - Hecken Feld- und Ufergehölz
- Weitere Festlegungen**
- Gewässer
  - Wald
  - neu\_Wintersportzone\_zusammengekehrt